



รายงานความพึงพอใจการจัดการศึกษา

ปีการศึกษา 2566



โรงเรียนบ้านเขาปูน อำเภอเวียงสระ จังหวัดสุราษฎร์ธานี
สังกัดสำนักงานเขตพื้นที่การศึกษาสุราษฎร์ธานี เขต 3
สำนักงานคณะกรรมการการศึกษาขั้นพื้นฐาน กระทรวงศึกษาธิการ



รายงานความพึงพอใจการจัดการศึกษา

โรงเรียนบ้านเขาปูน

ปีการศึกษา 2566

สำนักงานเขตพื้นที่การศึกษาประถมศึกษาสุราษฎร์ธานี เขต 3

สำนักงานคณะกรรมการการศึกษาขั้นพื้นฐาน

กระทรวงศึกษาธิการ

คำนำ

จากการดำเนินงานตามแผนประกันคุณภาพภายในสถานศึกษาปีการศึกษา 2566 ของโรงเรียนบ้านเขาปูน มุ่งให้นักเรียนมีคุณภาพตามเกณฑ์มาตรฐานการศึกษาของสถานศึกษานั้น ในการดำเนินงานพัฒนาการศึกษาตามกระบวนการประกันคุณภาพเป็นไปตามแผน และบรรลุผลตามเป้าหมายในระดับที่น่าพอใจ ดังรายละเอียดตามรายงานการพัฒนาคุณภาพการศึกษาประจำปีการศึกษา 2566 นั้น

โรงเรียนบ้านเขาปูน จึงได้มีการสำรวจความพึงพอใจของผู้มีส่วนเกี่ยวข้องของสถานศึกษาจากคณะครูผู้ปกครอง คณะกรรมการสถานศึกษา และนักเรียนโรงเรียนบ้านเขา เพื่อนำผลการสำรวจมาศึกษาพัฒนาโรงเรียนให้มีคุณภาพยิ่งขึ้นต่อไป

โรงเรียนบ้านเขาปูน

สารบัญ

	หน้า
บทที่ 1 บทนำ	
หลักการและเหตุผล	4
วัตถุประสงค์	4
บทที่ 2 ข้อมูลโรงเรียน	
สภาพทั่วไป	5
บทที่ 3 การดำเนินงาน	
การดำเนินงาน	6-15
บทที่ 4 ผลสำรวจความพึงพอใจ	
ผลสำรวจความพึงพอใจ	16-17
บทที่ 5 สรุปและอภิปรายผล	
สรุปและอภิปรายผล	18
ภาคผนวก	
แบบสอบถามความพึงพอใจ	19
คะแนนผู้ตอบแบบประเมิน	20
คณะผู้จัดทำ	21

บทที่ 1

บทนำ

หลักการและเหตุผล

การพัฒนาคุณภาพการศึกษาเป็นรากฐานสำคัญสำหรับการสร้างสรรค์ความเจริญ ก้าวหน้าให้กับสังคมและบ้านเมือง เพราะการศึกษาจะช่วยพัฒนาความรู้ ความคิด ความประพฤติและคุณธรรมของบุคคลในสังคมหากสังคมและบ้านเมืองใดให้การศึกษาที่ดีแก่เยาวชนได้อย่างครบถ้วนพอเหมาะสมควรกับทุกๆ ด้าน สังคมและบ้านเมืองนั้น ก็จะมีพลเมืองที่มีคุณภาพ สามารถธำรงรักษาความเจริญมั่นคงของสังคมนั้นได้อย่างยั่งยืน

การจะทำให้โรงเรียนเป็นที่ยอมรับของผู้ปกครองได้นั้นโรงเรียนจะต้องมีการประเมินเพื่อพัฒนาตนเองอยู่เสมอ ดังนั้นโรงเรียนจึงได้มีการสำรวจความพึงพอใจและความต้องการของคณะครู นักเรียน ผู้ปกครอง และคณะกรรมการสถานศึกษา เพื่อนำข้อมูลมาเป็นแนวทางในการพัฒนาสถานศึกษา

วัตถุประสงค์

เพื่อสำรวจความพึงพอใจและความต้องการของคณะครู นักเรียน ผู้ปกครอง และคณะกรรมการสถานศึกษา เพื่อนำข้อมูลมาเป็นแนวทางในการพัฒนาสถานศึกษา

บทที่ 2

ข้อมูลโรงเรียน

- สภาพทั่วไป

สถานศึกษาโรงเรียนบ้านเขาปูน เป็นโรงเรียนประถมศึกษา สังกัดสำนักงานคณะกรรมการการศึกษาขั้นพื้นฐาน กระทรวงศึกษาธิการ ตั้งอยู่หมู่ที่ 5 ตำบลเขานิพันธ์ อำเภอเวียงสระ จังหวัดสุราษฎร์ธานี มีที่ดินของโรงเรียนจำนวน 2 แปลง รวมพื้นที่ทั้งหมด 40 ไร่ 2 งาน 68 ตารางวา ที่ตั้งโรงเรียนปัจจุบัน มีพื้นที่ 10 ไร่ 2 งาน 68 ตารางวา มีอาณาเขตที่ตั้ง ดังนี้

ทิศเหนือ ติดถนนสาธารณะ

ทิศตะวันออก ติดถนนสาธารณะ

ทิศใต้ ติดถนนสาธารณะ

ทิศตะวันตก ติดที่ดินเอกชน

ส่วนที่ตั้งโรงเรียนเดิมมีพื้นที่ 30 ไร่ ปัจจุบันได้แบ่งเป็นที่ตั้งของศูนย์พัฒนาเด็กปฐมวัย บ้านเขาปูนจำนวน 3 ไร่ จัดทำเป็นสวนยางพาราดีตามหลักปรัชญาเศรษฐกิจพอเพียง จำนวน 24 ไร่ส่วนหนึ่งเป็นสวนพฤกษศาสตร์เฉลิมพระเกียรติสมเด็จพระเทพรัตนราชสุดาฯ สยามบรมราชกุมารีจำนวน 3 ไร่ และเป็นที่ตั้งของโรงผสมปุ๋ยของชุมชน อีกส่วนหนึ่ง

โรงเรียนบ้านเขาปูนก่อตั้งเมื่อ พ.ศ. 2504 โดยเปิดสอนระดับประถมศึกษา ต่อมาปี พ.ศ. 2534 ได้เปิดขยายโอกาสทางการศึกษาถึงระดับชั้นมัธยมศึกษาตอนต้น ปัจจุบันโรงเรียนได้จัดการศึกษา 2 ระดับ คือ ระดับประถมศึกษา และระดับมัธยมศึกษาตอนต้น

ต่อมาเมื่อปี พ.ศ. 2552 โรงเรียนบ้านเขาปูนได้รับคำสั่งแต่งตั้งให้เป็นผู้ดูแลโรงเรียนบ้านไสยง หมู่ที่ 8 ตำบลคลองฉนวน อำเภอเวียงสระ จังหวัดสุราษฎร์ธานี ซึ่งเป็นโรงเรียนขนาดเล็ก สังกัดสำนักงานการศึกษาประถมศึกษาสุราษฎร์ธานี เขต 3

ปัจจุบันโรงเรียนบ้านเขาปูนเป็นโรงเรียนขนาดกลาง สังกัดสำนักงานเขตพื้นที่การศึกษาประถมศึกษาสุราษฎร์ธานี เขต 3 จัดแบ่งโครงสร้างการบริหารงาน เป็น 5 กลุ่มงานคือ กลุ่มบริหารงานวิชาการ กลุ่มบริหารงานบุคคล กลุ่มบริหารงบประมาณ กลุ่มงานบริหารทั่วไป กลุ่มงานกิจการนักเรียน โรงเรียนบ้านเขาปูนได้รับการคัดเลือกเป็นโรงเรียนคุณภาพตำบลในปีงบประมาณ 2562

บทที่ 3

การดำเนินการสำรวจความพึงพอใจ

การดำเนินการสำรวจความพึงพอใจและความต้องการของคณะครู นักเรียน ผู้ปกครอง และคณะกรรมการสถานศึกษา เพื่อนำข้อมูลมาเป็นแนวทางในการพัฒนาสถานศึกษา มีแนวทางในการดำเนินงาน ดังนี้

1. กลุ่มที่ใช้สำรวจความพึงพอใจ ได้แก่ คณะครู นักเรียน ผู้ปกครอง และคณะกรรมการสถานศึกษา
2. เครื่องมือที่ใช้สำรวจความพึงพอใจ ได้แก่ แบบประเมินความพึงพอใจ ดังนี้

แบบประเมินความพึงพอใจในการจัดการศึกษา โรงเรียนบ้านเขาปูน

ปีการศึกษา 2566

คำชี้แจง ขอความกรุณาแสดงความคิดเห็นตามแบบประเมินความพึงพอใจในการจัดการศึกษา โดยทำ

เครื่องหมาย ลงในช่อง ที่ตรงกับความคิดเห็นของท่าน

สถานภาพผู้ตอบแบบสอบถาม

ครู

นักเรียน

ผู้ปกครอง

คณะกรรมการการสถานศึกษา

ความหมายเกณฑ์

ความพึงพอใจในระดับมากที่สุด

หมายถึง 5 คะแนน

ความพึงพอใจในระดับมาก

หมายถึง 4 คะแนน

ความพึงพอใจในระดับปานกลาง

หมายถึง 3 คะแนน

ความพึงพอใจในระดับน้อย

หมายถึง 2 คะแนน

ความพึงพอใจในระดับน้อยที่สุด

หมายถึง 1 คะแนน

ที่		ระดับความพึงพอใจ				
		5	4	3	2	1
1	การพัฒนาอาคาร สถานที่ บริเวณโรงเรียน	6	4			
2	สภาพแวดล้อม และแหล่งการเรียนรู้ภายในโรงเรียน	6	4			
3	คุณภาพของครูผู้สอน	4	6			
4	คุณภาพนักเรียนด้านทักษะ ความรู้ทางวิชาการ	6	3	1		
5	คุณภาพนักเรียนด้านลักษณะนิสัย (คุณธรรมจริยธรรม)	6	4			
6	คุณภาพนักเรียนด้านทักษะการทำงาน/ทักษะการดำรงชีวิต	5	5			
7	การประชาสัมพันธ์/ข้อมูลสารสนเทศของนักเรียน	2	8			
8	การดูแล ช่วยเหลือนักเรียน, ทุนการศึกษา, ห้องพยาบาล	7	3			
9	การให้บริการอาคารสถานที่/วิทยากร แก่ชุมชน	7	3			

ที่		ระดับความพึงพอใจ				
		5	4	3	2	1
10	การให้ความร่วมมือ ร่วมกิจกรรมงานประเพณีต่างๆ กับชุมชน	9	1			
11	การจัดกิจกรรมพัฒนาศักยภาพของนักเรียน	5	5			
12	การจัดบริการห้องสมุด	5	2	3		
13	การพัฒนาระบบ ICT, อินเทอร์เน็ต, คอมพิวเตอร์	8	2			
14	การอำนวยความสะดวก(การบริหารงาน)ของผู้บริหารสถานศึกษา	6	4			
รวม		82	54	4		
เฉลี่ย		10.93	7.2	2.66		
ค่าส่วนเบี่ยงเบนมาตรฐาน		1.70	1.79	1.52		

ข้อเสนอแนะ

.....

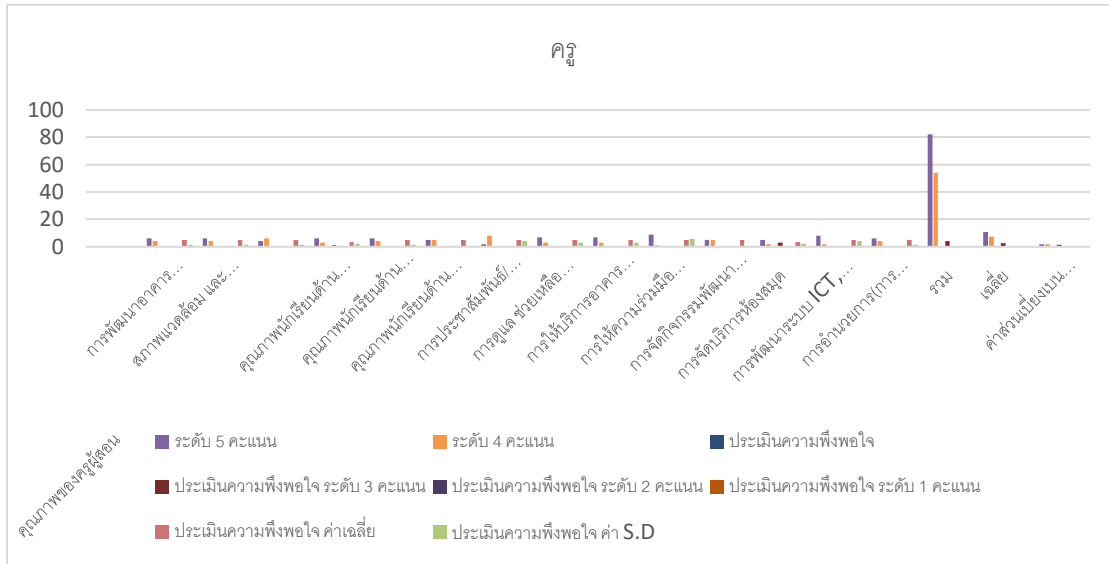
ขอขอบคุณที่ให้ความร่วมมือ

3. นำผลการสำรวจคำนวณโดยใช้ค่าสถิติ ดังนี้

- ค่าเฉลี่ย
- ค่าเบี่ยงเบนมาตรฐาน

4. แบ่งระดับความพึงพอใจเป็น 5 ระดับดังนี้

ความพึงพอใจในระดับมากที่สุด	หมายถึง 5 คะแนน
ความพึงพอใจในระดับมาก	หมายถึง 4 คะแนน
ความพึงพอใจในระดับปานกลาง	หมายถึง 3 คะแนน
ความพึงพอใจในระดับน้อย	หมายถึง 2 คะแนน
ความพึงพอใจในระดับน้อยที่สุด	หมายถึง 1 คะแนน



แบบประเมินความพึงพอใจในการจัดการศึกษา โรงเรียนบ้านเขาปูน

ปีการศึกษา 2566

คำชี้แจง ขอความกรุณาแสดงความคิดเห็นตามแบบประเมินความพึงพอใจในการจัดการศึกษา โดยทำ

เครื่องหมาย ลงในช่อง ที่ตรงกับความคิดเห็นของท่าน

สถานภาพผู้ตอบแบบสอบถาม

ครู

นักเรียน

ผู้ปกครอง

คณะกรรมการการ

สถานศึกษา

ความหมายเกณฑ์

ความพึงพอใจในระดับมากที่สุด

หมายถึง 5 คะแนน

ความพึงพอใจในระดับมาก

หมายถึง 4 คะแนน

ความพึงพอใจในระดับปานกลาง

หมายถึง 3 คะแนน

ความพึงพอใจในระดับน้อย

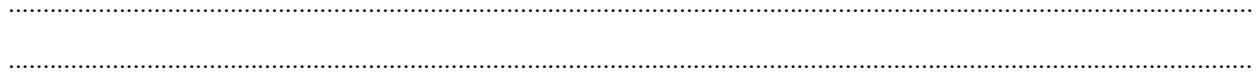
หมายถึง 2 คะแนน

ความพึงพอใจในระดับน้อยที่สุด

หมายถึง 1 คะแนน

ที่	รายการการพัฒนางานด้านต่างๆ ของโรงเรียน	ระดับความพึงพอใจ				
		5	4	3	2	1
1	การพัฒนาอาคาร สถานที่ บริเวณโรงเรียน	1	9			
2	สภาพแวดล้อม และแหล่งการเรียนรู้ภายในโรงเรียน	4	6			
3	คุณภาพของครูผู้สอน	6	1	3		
4	คุณภาพนักเรียนด้านทักษะ ความรู้ทางวิชาการ	4	4	2		
5	คุณภาพนักเรียนด้านลักษณะนิสัย (คุณธรรมจริยธรรม)		8	2		
6	คุณภาพนักเรียนด้านทักษะการทำงาน/ทักษะการดำรงชีวิต	4	4	2		
7	การประชาสัมพันธ์/ข้อมูลสารสนเทศของนักเรียน	4	4	2		
8	การดูแล ช่วยเหลือนักเรียน, ทุนการศึกษา, ห้องพยาบาล	6	3	1		
9	การให้บริการอาคารสถานที่/วิทยากร แก่ชุมชน	4	2	4		
10	การให้ความร่วมมือ ร่วมกิจกรรมงานประเพณีต่างๆ กับชุมชน	5	4	1		
11	การจัดกิจกรรมพัฒนาศักยภาพของนักเรียน	3	6	1		
12	การจัดบริการห้องสมุด		7	3		
13	การพัฒนาระบบ ICT, อินเทอร์เน็ต, คอมพิวเตอร์	7	2	1		
14	การอำนวยความสะดวก(การบริหารงาน)ของผู้บริหารสถานศึกษา	6	3	1		
รวม		54	63	23		
ค่าเฉลี่ย		8.30	8.40	3.53		
ค่าส่วนเบี่ยงเบนมาตรฐาน		1.62	2.37	0.99		

ข้อเสนอแนะ



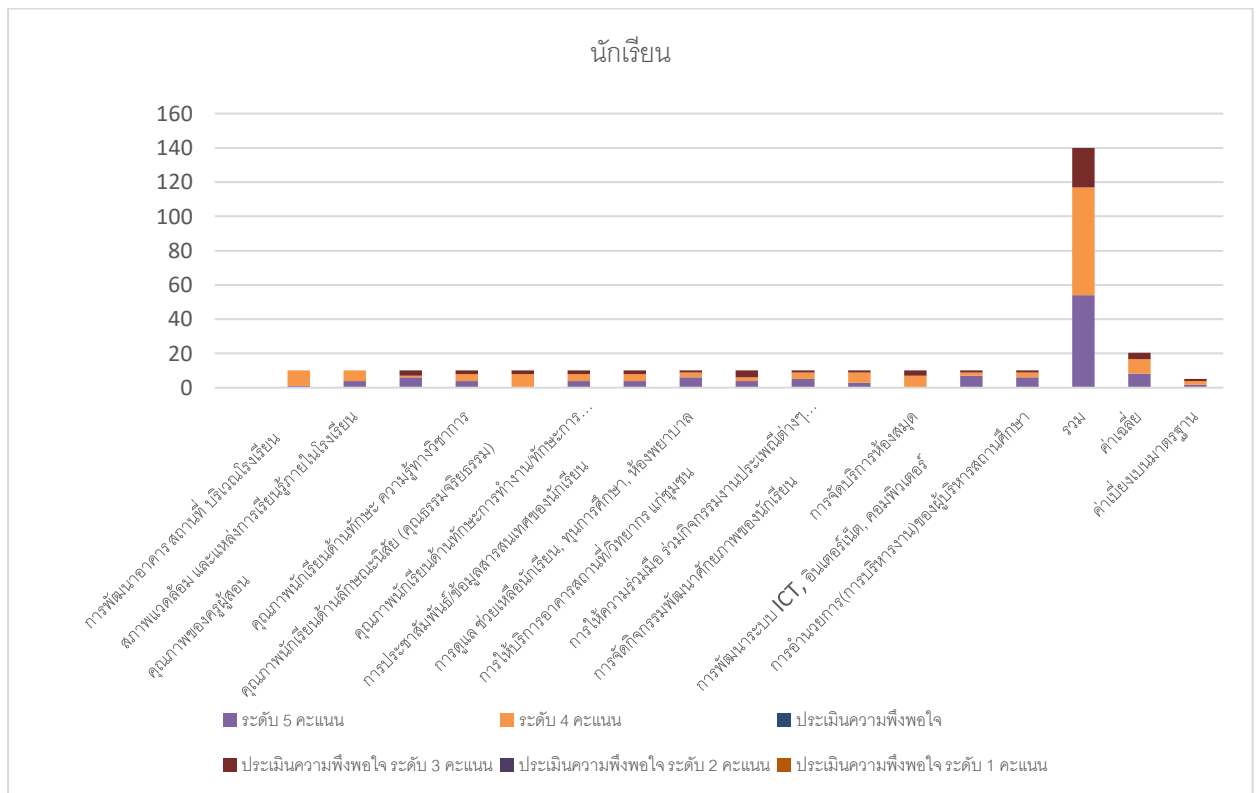
ขอขอบคุณที่ให้ความร่วมมือ

3. นำผลการสำรวจคำนวณโดยใช้ค่าสถิติ ดังนี้

- ค่าเฉลี่ย
- ค่าเบี่ยงเบนมาตรฐาน

4. แบ่งระดับความพึงพอใจเป็น 5 ระดับดังนี้

ความพึงพอใจในระดับมากที่สุด	หมายถึง 5 คะแนน
ความพึงพอใจในระดับมาก	หมายถึง 4 คะแนน
ความพึงพอใจในระดับปานกลาง	หมายถึง 3 คะแนน
ความพึงพอใจในระดับน้อย	หมายถึง 2 คะแนน
ความพึงพอใจในระดับน้อยที่สุด	หมายถึง 1 คะแนน



แบบประเมินความพึงพอใจในการจัดการศึกษา โรงเรียนบ้านเขาปูน

ปีการศึกษา 2566

คำชี้แจง ขอความกรุณาแสดงความคิดเห็นตามแบบประเมินความพึงพอใจในการจัดการศึกษา โดยทำ

เครื่องหมาย ลงในช่อง ที่ตรงกับความคิดเห็นของท่าน

สถานภาพผู้ตอบแบบสอบถาม

 ครู

 นักเรียน

 ผู้ปกครอง

 คณะกรรมการสถานศึกษา

ความหมายเกณฑ์

ความพึงพอใจในระดับมากที่สุด

หมายถึง 5 คะแนน

ความพึงพอใจในระดับมาก

หมายถึง 4 คะแนน

ความพึงพอใจในระดับปานกลาง

หมายถึง 3 คะแนน

ความพึงพอใจในระดับน้อย

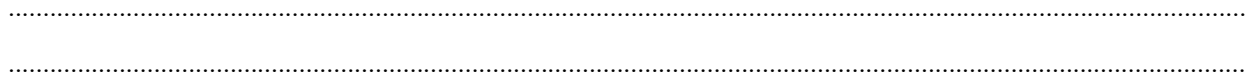
หมายถึง 2 คะแนน

ความพึงพอใจในระดับน้อยที่สุด

หมายถึง 1 คะแนน

ที่	รายการการพัฒนาทางด้านต่างๆ ของโรงเรียน	ระดับความพึงพอใจ				
		5	4	3	2	1
1	การพัฒนาอาคาร สถานที่ บริเวณโรงเรียน	1	3	6		
2	สภาพแวดล้อม และแหล่งการเรียนรู้ภายในโรงเรียน	1	3	6		
3	คุณภาพของครูผู้สอน	3	4	3		
4	คุณภาพนักเรียนด้านทักษะ ความรู้ทางวิชาการ	1	6	3		
5	คุณภาพนักเรียนด้านลักษณะนิสัย (คุณธรรมจริยธรรม)		6	4		
6	คุณภาพนักเรียนด้านทักษะการทำงาน/ทักษะการดำรงชีวิต	2	5	3		
7	การประชาสัมพันธ์/ข้อมูลสารสนเทศของนักเรียน	1	1	8		
8	การดูแล ช่วยเหลือนักเรียน, ทุนการศึกษา, ห้องพยาบาล	5	4	1		
9	การให้บริการอาคารสถานที่/วิทยากร แก่ชุมชน	6	2	2		
10	การให้ความร่วมมือ ร่วมกิจกรรมงานประเพณีต่างๆ กับชุมชน	6	2	2		
11	การจัดกิจกรรมพัฒนาศักยภาพของนักเรียน	2	6	2		
12	การจัดบริการห้องสมุด	5	1	4		
13	การพัฒนาระบบ ICT, อินเทอร์เน็ต, คอมพิวเตอร์	5	4	1		
14	การอำนวยความสะดวก(การบริหารงาน)ของผู้บริหารสถานศึกษา	9	1			
รวม		48	47	45		
ค่าเฉลี่ย		6.85	6.71	6.42		
ค่าส่วนเบี่ยงเบนมาตรฐาน		2.75	1.80	2.10		

ข้อเสนอแนะ



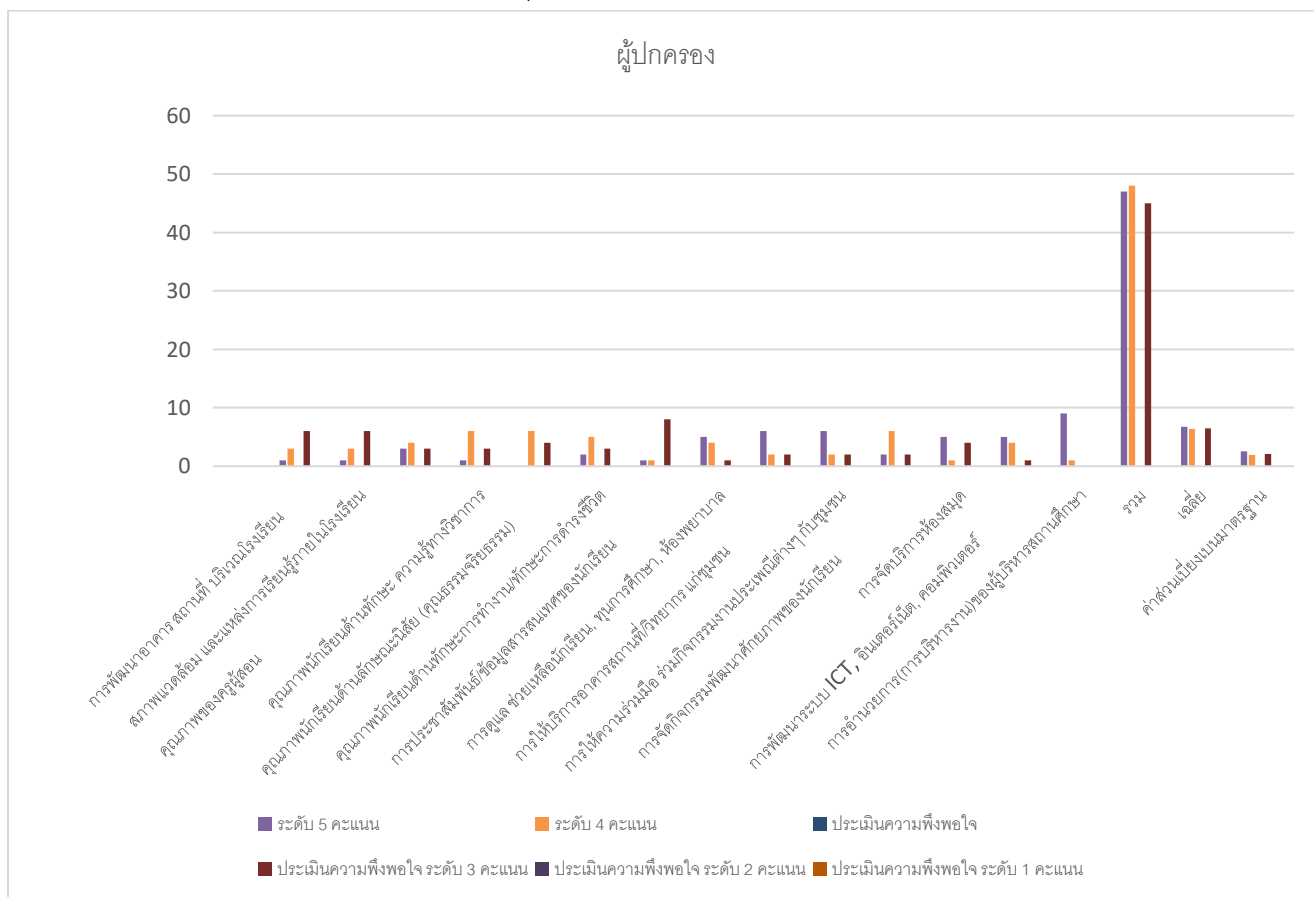
ขอขอบคุณที่ให้ความร่วมมือ

3. นำผลการสำรวจคำนวณโดยใช้ค่าสถิติ ดังนี้

- ค่าเฉลี่ย
- ค่าเบี่ยงเบนมาตรฐาน

4. แบ่งระดับความพึงพอใจเป็น 5 ระดับดังนี้

ความพึงพอใจในระดับมากที่สุด	หมายถึง 5 คะแนน
ความพึงพอใจในระดับมาก	หมายถึง 4 คะแนน
ความพึงพอใจในระดับปานกลาง	หมายถึง 3 คะแนน
ความพึงพอใจในระดับน้อย	หมายถึง 2 คะแนน
ความพึงพอใจในระดับน้อยที่สุด	หมายถึง 1 คะแนน



แบบประเมินความพึงพอใจในการจัดการศึกษา โรงเรียนบ้านเขาปูน

ปีการศึกษา 2566

คำชี้แจง ขอความกรุณาแสดงความคิดเห็นตามแบบประเมินความพึงพอใจในการจัดการศึกษา โดยทำ

เครื่องหมาย ลงในช่อง ที่ตรงกับความคิดเห็นของท่าน

สถานภาพผู้ตอบแบบสอบถาม

ครู

นักเรียน

ผู้ปกครอง

คณะกรรมการการ

สถานศึกษา

ความหมายเกณฑ์

ความพึงพอใจในระดับมากที่สุด

หมายถึง 5 คะแนน

ความพึงพอใจในระดับมาก

หมายถึง 4 คะแนน

ความพึงพอใจในระดับปานกลาง

หมายถึง 3 คะแนน

ความพึงพอใจในระดับน้อย

หมายถึง 2 คะแนน

ความพึงพอใจในระดับน้อยที่สุด

หมายถึง 1 คะแนน

ที่	รายการการพัฒนางานด้านต่างๆ ของโรงเรียน	ระดับความพึงพอใจ				
		5	4	3	2	1
1	การพัฒนาอาคาร สถานที่ บริเวณโรงเรียน	6	4			
2	สภาพแวดล้อม และแหล่งการเรียนรู้ภายในโรงเรียน	4	6			
3	คุณภาพของครูผู้สอน	4	6			
4	คุณภาพนักเรียนด้านทักษะ ความรู้ทางวิชาการ	6	4			
5	คุณภาพนักเรียนด้านลักษณะนิสัย (คุณธรรมจริยธรรม)	6	4			
6	คุณภาพนักเรียนด้านทักษะการทำงาน/ทักษะการดำรงชีวิต	5	5			
7	การประชาสัมพันธ์/ข้อมูลสารสนเทศของนักเรียน	2	8			
8	การดูแล ช่วยเหลือนักเรียน, ทุนการศึกษา, ห้องพยาบาล	7	3			
9	การให้บริการอาคารสถานที่/วิทยากร แก่ชุมชน	7	3			
10	การให้ความร่วมมือ ร่วมกิจกรรมงานประเพณีต่างๆ กับชุมชน	7	3			
11	การจัดกิจกรรมพัฒนาศักยภาพของนักเรียน	5	5			
12	การจัดบริการห้องสมุด	5	4	1		
13	การพัฒนาระบบ ICT, อินเทอร์เน็ต, คอมพิวเตอร์	8	2			
14	การอำนวยการ(การบริหารงาน)ของผู้บริหารสถานศึกษา	6	4			
รวม		78	61	1		
ค่าเฉลี่ย		10.4	8.13	1		

ที่	รายการการพัฒนางานด้านต่างๆ ของโรงเรียน	ระดับความพึงพอใจ				
		5	4	3	2	1
	ค่าส่วนเบี่ยงเบนมาตรฐาน	1.55	1.54	0		

ข้อเสนอแนะ

.....

.....

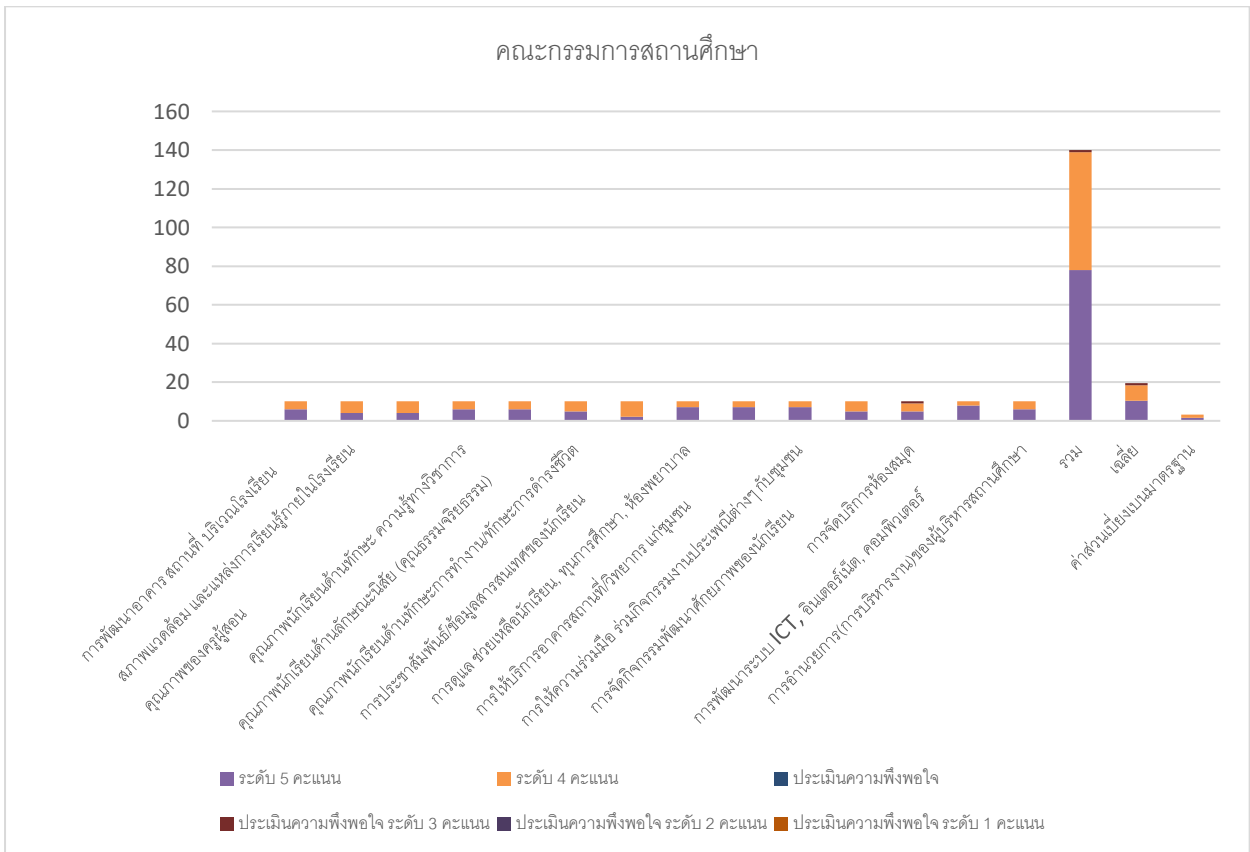
ขอขอบคุณที่ให้ความร่วมมือ

3. นำผลการสำรวจคำนวณโดยใช้ค่าสถิติ ดังนี้

- ค่าเฉลี่ย
- ค่าเบี่ยงเบนมาตรฐาน

4. แบ่งระดับความพึงพอใจเป็น 5 ระดับดังนี้

- | | |
|------------------------------|-----------------|
| ความพึงพอใจในระดับมากที่สุด | หมายถึง 5 คะแนน |
| ความพึงพอใจในระดับมาก | หมายถึง 4 คะแนน |
| ความพึงพอใจในระดับปานกลาง | หมายถึง 3 คะแนน |
| ความพึงพอใจในระดับน้อย | หมายถึง 2 คะแนน |
| ความพึงพอใจในระดับน้อยที่สุด | หมายถึง 1 คะแนน |



บทที่ 4

ผลการสำรวจความพึงพอใจในการจัดการศึกษาของสถานศึกษา

สรุปความพึงพอใจในการจัดการศึกษา โรงเรียนบ้านเขาปูน

ปีการศึกษา 2566

สถานภาพผู้ตอบแบบสอบถาม

ครู

นักเรียน

ผู้ปกครอง

คณะกรรมการการสถานศึกษา

ความหมายของระดับความพึงพอใจ

ความพึงพอใจในระดับมากที่สุด

หมายถึง 5 คะแนน

ความพึงพอใจในระดับมาก

หมายถึง 4 คะแนน

ความพึงพอใจในระดับปานกลาง

หมายถึง 3 คะแนน

ความพึงพอใจในระดับน้อย

หมายถึง 2 คะแนน

ความพึงพอใจในระดับน้อยที่สุด

หมายถึง 1 คะแนน

ที่	รายการการพัฒนางานด้านต่างๆ ของโรงเรียน	ระดับความพึงพอใจ		
		ส่วนเบี่ยงเบน มาตรฐาน	ค่าเฉลี่ย	แปลผล
1	การพัฒนาอาคาร สถานที่ บริเวณโรงเรียน	10.98	4.58	ดีมาก
2	สภาพแวดล้อม และแหล่งการเรียนรู้ภายในโรงเรียน	6.74	4.58	ดีมาก
3	คุณภาพของครูผู้สอน	4.8	4.20	ดี
4	คุณภาพนักเรียนด้านทักษะ ความรู้ทางวิชาการ	5.33	3.88	ปานกลาง
5	คุณภาพนักเรียนด้านลักษณะนิสัย (คุณธรรมจริยธรรม)	6.35	5	ดีมาก
6	คุณภาพนักเรียนด้านทักษะการทำงาน/ทักษะการดำรงชีวิต	4.08	4.87	ดีมาก
7	การประชาสัมพันธ์/ข้อมูลสารสนเทศของนักเรียน	12.52	4.33	ดี
8	การดูแล ช่วยเหลือนักเรียน, ทุนการศึกษา, ห้องพยาบาล	10.29	4.45	ดีมาก
9	การให้บริการอาคารสถานที่/วิทยากร แก่ชุมชน	9.09	4.08	ดี
10	การให้ความร่วมมือ ร่วมกิจกรรมงานประเพณีต่างๆ กับชุมชน	10.06	4.45	ดีมาก
11	การจัดกิจกรรมพัฒนาศักยภาพของนักเรียน	9.36	4.45	ดีมาก
12	การจัดบริการห้องสมุด	8.82	4.24	ดี

ที่	รายการการพัฒนางานด้านต่างๆ ของโรงเรียน	ระดับความพึงพอใจ		
		ส่วนเบี่ยงเบน มาตรฐาน	ค่าเฉลี่ย	แปรผล
13	การพัฒนาระบบ ICT, อินเทอร์เน็ต, คอมพิวเตอร์	7.43	4.45	ดีมาก
14	การอำนวยความสะดวก(การบริหารงาน)ของผู้บริหารสถานศึกษา	9.18	4.87	ดีมาก
ค่าเฉลี่ยทั้งฉบับ		2.49	4.45	ดีมาก

จากตาราง พบว่า ระดับความพึงพอใจของคณะครู นักเรียน ผู้ปกครอง และคณะกรรมการสถานศึกษา ต่อการจัดการศึกษาของโรงเรียนบ้านเขาปูน ประจำปีการศึกษา 2566 ภาพรวมของแบบสอบถามทั้งหมด มีระดับคะแนนเฉลี่ย 4.45 เกณฑ์ ระดับความพึงพอใจอยู่ในระดับ...ดีมาก.. ข้อที่มีระดับคะแนนเฉลี่ยสูงสุด คือ ข้อ 5 คะแนนเฉลี่ย = 5.00 รองลงมาคือข้อ 6 ,14 คะแนนเฉลี่ย = 4.87 และข้อที่มีระดับคะแนนเฉลี่ยน้อยที่สุด ได้แก่ ข้อ 4 คะแนนเฉลี่ย = 3.88

บทที่ 5

สรุปและอภิปรายผล

สรุปและอภิปรายผล

สรุปการประเมินความพึงพอใจของคณะครู นักเรียน ผู้ปกครอง และคณะกรรมการสถานศึกษา ที่มีต่อการจัดการศึกษาในปีการศึกษา 2566 ในภาพรวมทั้งหมดมีคะแนนเฉลี่ย 4.45 เกณฑ์ ระดับความพึงพอใจอยู่ในระดับ มีระดับความพึงพอใจมากที่สุดจำนวน 10 ข้อ และมีระดับความพึงพอใจระดับดี 4 ข้อ ทั้งนี้ เป็นเพราะโรงเรียนได้จัดการศึกษาตาม ปรัชญา วิสัยทัศน์ พันธกิจของโรงเรียน และยึดการบริหารงานแบบมีส่วนร่วม โดยเฉพาะอย่างยิ่งทางโรงเรียนได้นำเสนอแนะของการประเมินมาตรฐาน สมศ. ซึ่งเป็นจุดเน้นและแนวทางมาวางแผนพัฒนา มาโดยตลอด

ภาคผนวก

คณะผู้จัดทำ

- | | |
|------------------------|-------------------------------|
| 1.นางสาวชญาภา อุบล | ผู้อำนวยการโรงเรียนบ้านเขาปูน |
| 2.นางเบ็ญจณีย์ ต้วงกุล | ครู คศ.3 |
| 3.นางสาวนภาพร บุญมี | ครู คศ.2 |